

SICHERHEITSHINWEISE

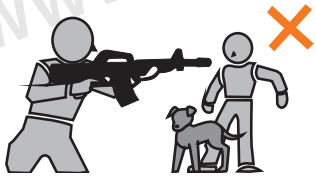
Für eine sichere Handhabung lesen Sie die Anleitung vor dem Gebrauch sorgfältig durch und beachten Sie die Sicherheitshinweise!



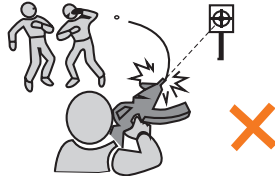
Verwenden Sie nur hochwertige BB's. Benutzen Sie BB's niemals mehrfach.



Schauen Sie niemals direkt in den Lauf. Es können sich immer noch BB's darin befinden.



Zielen und schießen Sie niemals auf Menschen oder Tiere. Sichern Sie stets die Waffe.



Halten Sie die Waffe niemals seitlich. Durch das Spin-Up System können die BB's eine Kurve fliegen.



Zeigen Sie die Waffe niemals in der Öffentlichkeit. Ändern Sie niemals die Farbe der Waffe.



Schießen Sie nur auf einem abgegrenzten Gelände, auf dem keine unbeteiligten Personen getroffen werden können.



Halten Sie die Waffe immer in eine sichere Richtung! Es können sich auch ohne Magazin Kugeln in der Waffe befinden.



Führen Sie die Waffe ausschließlich gesichert, ungeladen und in einem verschlossenen Behältnis mit sich.

G-S-G
PREMIUM BRANDS

Vertrieb:
German Sport Guns GmbH
Auf den Geeren 23
D-59469 Ense

info@germansportguns.de
www.germansportguns.de
Tel: +49 (0) 2938 | 97839-0

KALASHNIKOV C02



Kalashnikov



Art. Nr. 128304



Art. Nr. 128302



Art. Nr. 128303

BEDIENUNGSANLEITUNG



WARNHINWEISE

- Achtung: Dies ist kein Spielzeug
- Mindestalter: 18 Jahre
- Tragen Sie immer eine Schutzbrille.
- Schießen Sie nicht auf harte Oberflächen.
- Lesen Sie vor der Benutzung die Anleitung.
- Zeigen Sie die Waffe nicht in der Öffentlichkeit.



GESICHERT

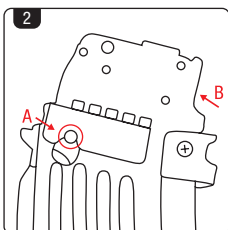
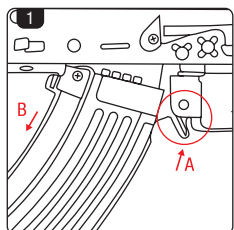


SCHUSSBEREIT

SICHERUNG

Die Sicherung befindet sich oberhalb des Abzugs. Entsichern Sie die Waffe immer erst kurz vor der Schussabgabe.

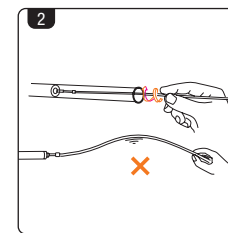
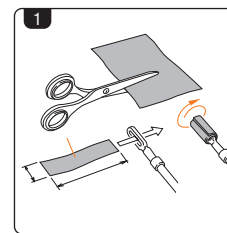
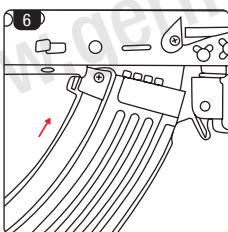
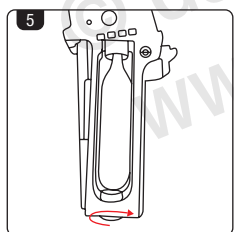
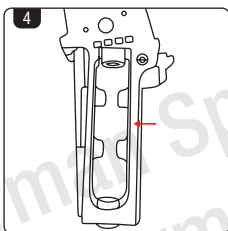
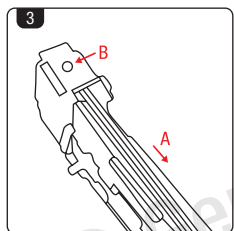
BETÄTIGEN SIE DEN ABZUG NICHT, WÄHREND SIE DIE SICHERUNG BEWEGEN.



MAGAZIN ENTFERNEN UND CO₂ KAPSEL EINSETZEN

1. Betätigen Sie den Magazinhebel (A) und entnehmen Sie das Magazin (B).
2. Betätigen Sie den Knopf (A) und entfernen Sie die Abdeckung des Magazins, um dieses zu laden.
3. Ziehen Sie die Feder bis nach unten (A) und befüllen Sie das Magazin.
4. Legen Sie die CO₂-Kapsel in das CO₂-Fach ein.
5. Drehen Sie das Verschlussystem im Uhrzeigersinn, um die Kapsel zu aktivieren.
6. Montieren Sie die Abdeckung des Magazins. Schieben Sie das Magazin in die Waffe, bis ein Klick-Geräusch zu hören ist.

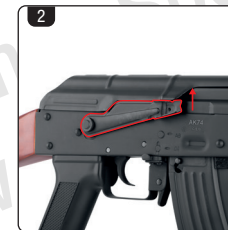
ACHTEN SIE DARAUF, DIE WAFFE VORHER ZU SICHERN



REINIGUNG DER WAFFE

1. Schneiden Sie einen Stoffstreifen passend auf 3 x 10 cm zurecht. Führen Sie ihn anschließend durch den Reinigungstab und wickeln ihn in voller Länge um.
2. Halten Sie den Stab mittig und führen Sie ihn mit einer Drehbewegung in den Lauf ein. Halten Sie den Stab so weit vorne wie möglich.

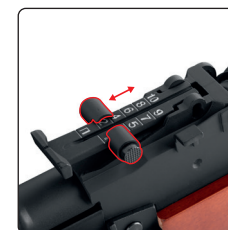
DIE WAFFE MUSS REGELMÄSSIG GEREINIGT WERDEN. ALLE BEWEGLICHEN TEILE SOLLTEN IN REGELMÄSSIGEN ABSTÄNDEN MIT SILIKON-SPRAY BEHANDELT WERDEN, UM EINE LANGE LEBENSDAUER DER WAFFE ZU GEWÄHRLEISTEN.



SCHIESSEN

1. Betätigen Sie die Sicherung und schieben Sie diese in die untere Position. Die Waffe ist jetzt schussbereit.
2. Schieben Sie die Sicherung nach der Schussabgabe wieder in die oberste Position

ACHTUNG: ACHTEN SIE AUF EIN FREIES UND SICHERES SCHUSSFELD



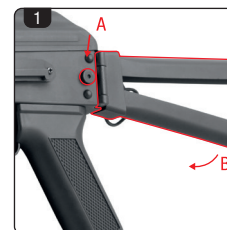
EINSTELLEN DER VISIERUNG

Um die Visierung einzustellen, drehen Sie die Kimme in die für Sie passende Position.

HINWEIS: NUR BEI 128304 MÖGLICH!

Die Visierung können Sie mit einem Schieberegler einstellen.

HINWEIS: NUR BEI 128302 & 128303 MÖGLICH!



SCHAFT EIN- & AUSKLAPPEN

1. Betätigen Sie den Knopf A, um den Schaft einzuklappen.
2. Um den Schaft auszuklappen, betätigen Sie den Knopf.

**HINWEIS: BEI DEM ARTIKEL 128303 BEFINDET SICH DER KNOPF AN DER SCHAFTKAPPE!
ACHTUNG: DER ARTIKEL 128302 IST NICHT EINKLAPPBAR!**